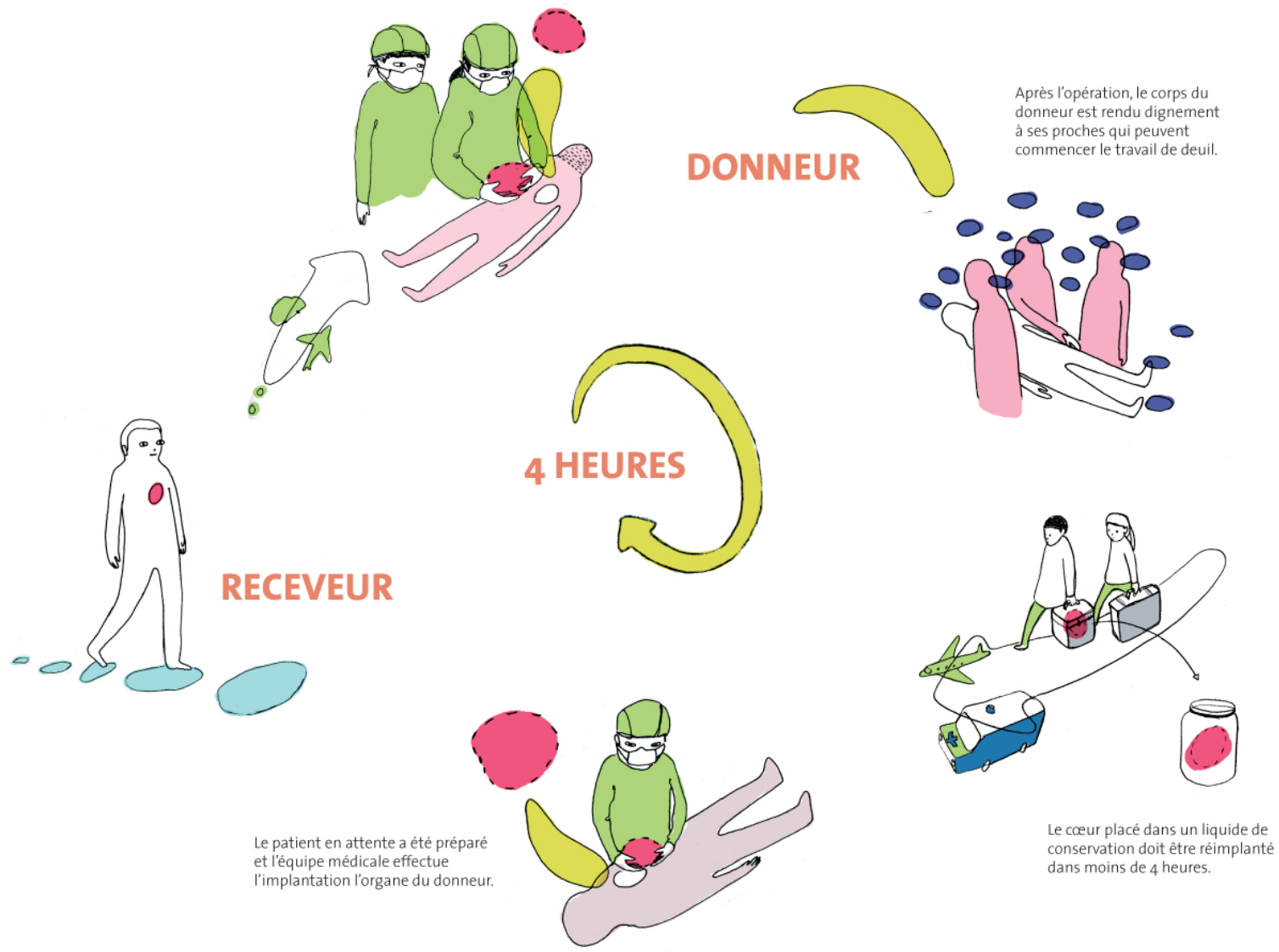




De l'un à l'autre

Parcours de l'organe et de l'équipe médicale

Les prélèvements et les greffes d'organes s'effectuent souvent de nuit, quand les équipes chirurgicales, le personnel technique et les locaux sont disponibles. L'équipe médicale de prélèvement se déplace dans l'hôpital où se trouve le donneur, souvent dans une autre ville, éventuellement même dans un pays voisin.



Quelque temps après, tout doucement, j'ai réalisé que le fait d'avoir accepté de donner ses organes m'a aidé dans mon travail de deuil. Aujourd'hui, quelque part, mon fils est encore vivant sous ce ciel. »

Monique G., mère d'un donneur



Je ne sais pas comment j'aurais pu survivre les mois qui ont suivi, sans savoir que mon fils venait d'offrir à d'autres la chance de continuer à vivre. »

Monique O., mère de Sébastien